

体验 现代美术馆

QAG GOMA

欢迎来到昆士兰州现代美术馆（简称“GOMA”）——澳大利亚最大的专门收藏和展示澳大利亚和亚太地区艺术作品的现代美术馆。现代美术馆坐落在自然环境优美的南岸文化中心，俯瞰布里斯班河。这里是您放松的好去处，您既可以欣赏展出的现代艺术作品，又可以在这里静思品味。





当前展览

澳大利亚原住民艺术 | 3楼

了解和领悟原住民及其文化的历史、故事、创意和艺术。

主题展览 | 1楼

参观现代美术馆主题展览，欣赏世界上最杰出现代艺术家的艺术作品。

- “未来之美：日本时装30年 (Future Beauty: 30 Years of Japanese Fashion)” (展览至：2015年2月15日)
- “崔西·莫法特 (Tracey Moffatt)：灵魂之旅 (Spirited)” (展览至：2015年2月8日)

儿童艺术中心 | 底层

现代美术馆饱受赞誉的儿童艺术中心内设置了各种可供儿童和家庭参与和互动的展品。您可以参加手工艺术制作，也可以参与各种多媒体游戏。您的孩子可以在这里开拓他们的创造力，也可以学习现代艺术。

- “奇幻大地之旅 (Journey to Fantastic Lands)” (展览至：2015年5月10日)
- “草间弥生 (Yayoi Kusama) 涂贴空间 (The obliteration room)” (展览至：2015年4月19日)

电影院 | 1楼

现代美术馆是澳大利亚唯一一家拥有电影放映厅的美术馆。您可以在这里观看全球各地电影，欣赏有影响力的电影制作人和艺术家的作品。

餐饮

现代美术馆咖啡厅 (GOMA CAFE BISTRO)

上午10点 - 下午4.45

布里斯班最好的河畔咖啡厅，为您奉上用昆士兰本地食材制作的美味午餐和点心小吃。

现代美术馆餐厅 (GOMA RESTAURANT)

营业时间：周三至周日中午12点 - 下午3点 | 周五：下午5.30至晚间公共假日及1月2日休业

这家荣获殊荣的现代美术馆餐厅让您置身于现代美术馆之中，尽情享受当代风格的用餐体验，您可以品尝到用新鲜时令的澳大利亚食材和海鲜所制作的各种创新菜品，更有多种精选葡萄酒供您选择。

现代美术馆咖啡厅和现代美术馆餐厅均可接待大小团队就餐。如大型团队欲在现代美术馆餐厅就餐，建议提前预订，联系电话：+61 (0)7 3842 9916。

购物

现代美术馆商店

每日开放时间：上午10点 - 下午5点

现代美术馆商店专门出售设计商品、原住民艺术和现代艺术商品以及各种特色礼品。

游客信息

入场

现代美术馆入场免费。一些主题展览需要入场费。

游览时间

我们建议您至少预留45分钟游览时间。

地理位置

现代美术馆 (GALLERY OF MODERN ART)

地址：Stanley Place, Cultural Centre

South Bank, Brisbane

澳大利亚昆士兰州布里斯班南岸文化中心Stanley街

导览

现代美术馆提供英语导览，导游志愿者将与您分享他们对艺术的理解与热情。导览服务免费（可能需购置展览票），时长约30至40分钟。欲了解更多信息，请在到达现代美术馆时到问询处查询。

免费WiFi

美术馆内提供免费WiFi。请连接QAGOMA WiFi。

摄影

在馆内允许摄影，除非展厅入口处另有指示。

交通信息

欲了解到达现代美术馆的公共交通、停车、地图等交通信息，请访问网站：www.qagoma.qld.gov.au/visit。

开馆时间

日常开馆时间：上午10点 - 下午5点

澳新军团日 (Anzac Day) 开馆时间：中午12点起

闭馆日：圣诞节和耶稣受难日 (Good Friday)

联系信息

电话：+ 61 (0)7 3840 7303

邮箱：gallery@qagoma.qld.gov.au

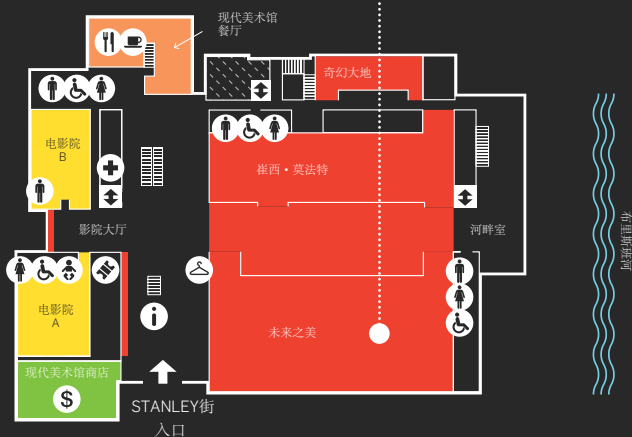
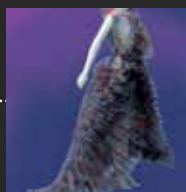
网站：qagoma.qld.gov.au

上图：游客正在参与草间弥生涂贴空间，2011年11月
左上图：游客正在欣赏“未来之美：日本时装30年”，2014年11月

封面：游客正在欣赏Michael Boiyool Anning（伊迪基原住民艺术家）的艺术作品“声音与理性 (Voice and Reason)”，2013年

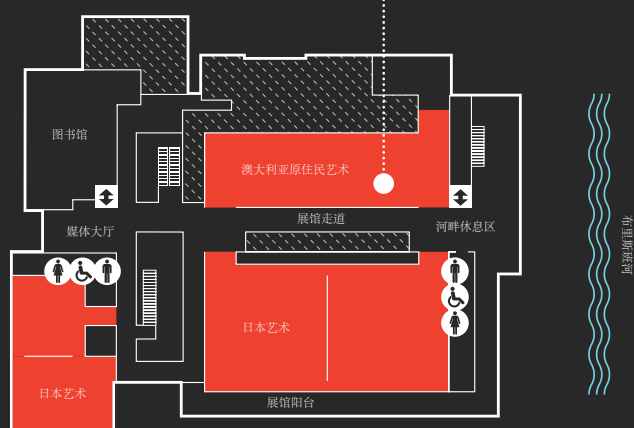


1楼 专题展览



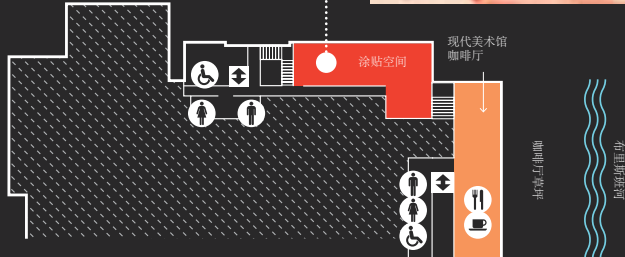
Junya Watanabe Comme des Garçons / 2000-01秋冬装系列 / 收藏: 京都服装研究所/
摄影: Takashi Hatakeyama

3楼 澳大利亚原住民艺术



Kunmanara Stewart (皮詹加拉原住民艺术家) / Pulu wara 2010 / 购于2011年, 由 Margaret Mittelheuser 与 Cathryn Mittelheuser (均为澳大利亚勋章获得者) 通过昆士兰美术馆基金会出资 / 收藏: 昆士兰美术馆

底层 儿童艺术中心



图例

卫生间 (♿)

婴幼儿室 (👶)

急救站 (🚑)

物品寄存处 (👜)

商店 (🛍️)

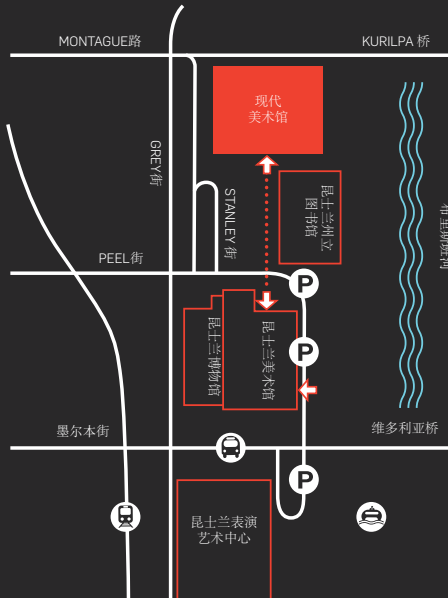
问询处 (🗣️)

餐饮 (🍴)

售票处 (🎫)

升降电梯 (⬆️⬆️)

文化园区



图例

入口 (➡️)

步行通道 (⋯)

公交车站 (🚌)

火车站 (🚂)

渡船码头 (🚢)

停车场 (P)

即将推出

大卫·林奇 (DAVID LYNCH)：在两个世界之间 (BETWEEN TWO WORLDS)

2015年3月14日- 6月7日

“大卫·林奇：在两个世界之间”旨在探索美国著名电影制作人和视觉艺术家大卫·林奇的作品。近50年来林奇创新、独特且具有影响力的艺术创作已成为其整体创作理念的重要元素。该展览是通过与林奇本人的密切合作联手打造的，它透过200多件作品展示了林奇涉猎广泛的毕生艺术作品——包括素描、油画、版画、摄影、混合媒体艺术、音乐、电影以及视频。

昆士兰美术馆
现代美术馆

STANLEY PLACE, CULTURAL PRECINCT
SOUTH BANK, BRISBANE
(布里斯班南岸文化园区STANLEY街)



Queensland
Government